

# CHÂTEAU DE ST-GINGOLPH ST-GINGOLPH (VS)

SWISSMADE 



## MAÎTRE D'OUVRAGE

Administration Bourgeoisiale  
de St-Gingolph

## ARCHITECTE

Favre et Duchoud  
Architecture SA / St-Gingolph

## INGÉNIEURS

RatioBois sàrl / Ecublens

## DATES RÉALISATION

Printemps 2015



## DESSCRIPTIFS TRAVAUX

Renforcement des sommiers «à clef»  
Portée 7m'~ section 25x55cm~

Reconstitution des sommiers et augmentation de la hauteur statique en ajoutant des éléments de bois dans l'épaisseur des différents planchers supérieurs.

- Reconstitution du sommier et liaisons aux nouveaux éléments statiques aux moyens de barres métalliques injectées de résine époxy.
- Collages des nouvelles pièces à la structure existante au MASTIPOX pour collage de Surface.
- Renforcement des sommiers par la mise en place de barres métalliques injectées de résine époxy dans la partie inférieure des sommiers.

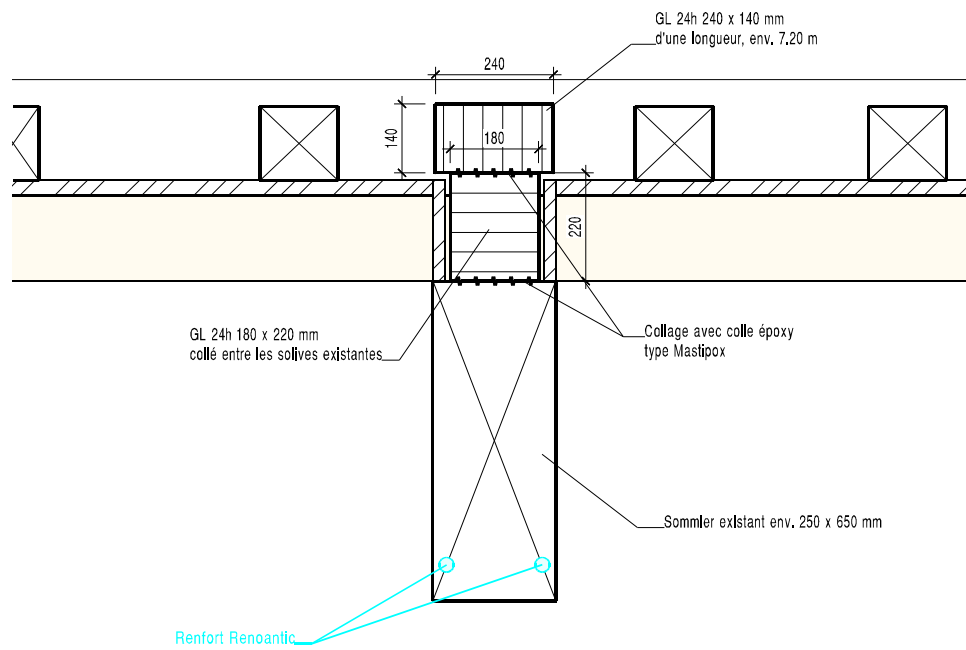


RÉSULTATS SUR  
PLUS DE 25 ANS  
D'EXPÉRIENCE



LE SPECIALISTE  
DU RENFORCEMENT  
DE STRUCTURE BOIS

CH. DES MOSSEIRES 65, 1630 BULLE  
T +41 21 944 02 54 - F +41 21 944 02 16  
INFO@RENOANTIC.CH - WWW.RENOANTIC.CH



①



②



③



④



⑤

① ④ ⑤  
Principe de renforcement  
et réalisation

② ③  
Sommiers